

## NetIQ VigilEnt Policy Center

### Conscientização sobre as políticas, conformidade, colaboração e gerenciamento de conteúdo e incidentes

#### VISÃO GERAL

NetIQ VigilEnt Policy Center é a solução mais abrangente para desenvolvimento, controle e emissão de relatórios sobre governança corporativa. A solução inclui políticas, padrões e procedimentos de qualquer departamento como Conformidade, Recursos Humanos, Tecnologia da Informação, Jurídico e Segurança Física. A solução VigilEnt Policy Center ajuda a melhorar a conscientização dos funcionários e a conformidade da empresa com relação às leis, regulamentações e normas aplicáveis.

#### SOLUÇÕES PARA HOJE

As pressões externas, principalmente no que se refere a regulamentações, exigem que as empresas reduzam os custos e atendam a requisitos muitas vezes vagos.

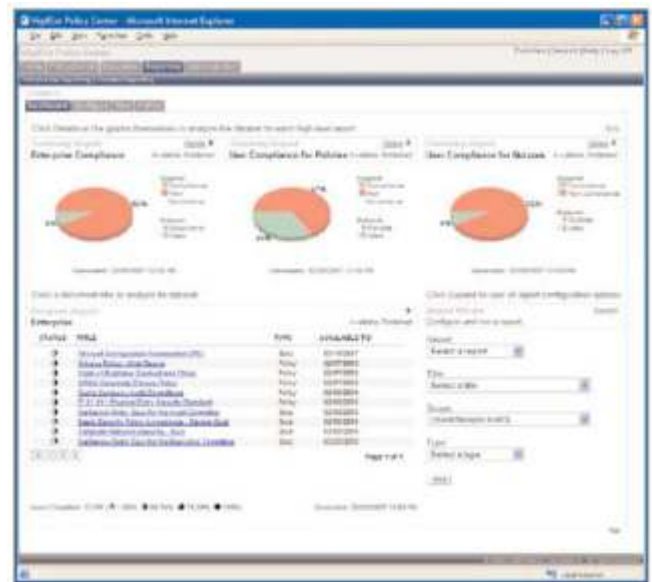
A solução NetIQ VigilEnt Policy Center ajuda na identificação das políticas necessárias, oferecendo mecanismos de entrega desenvolvidos automaticamente e conteúdo que garantem que os funcionários recebam e entendam as orientações necessárias.

#### PRINCIPAIS BENEFÍCIOS

Apresenta as políticas e padrões – Com conteúdo de especialistas como Thomas R. Peltier e Charles Cresson Wood para que você possa facilmente elaborar, analisar e distribuir políticas para o seu público. Você ainda pode importar e administrar as políticas existentes por intermédio de uma interface web personalizável.

Informa os funcionários sobre as políticas fundamentais para a empresa – Permite a distribuição das políticas por intermédio de um site personalizável de acordo com o cargo de cada funcionário da empresa. Basta enviar a cada usuário um conjunto customizado de políticas relacionadas à sua função ou cargo.

Testa, avalia e emite relatórios sobre o entendimento dos funcionários sobre as políticas – Elimina a papelada desnecessária coletando assinaturas eletronicamente. Testes on-line avaliam a conscientização dos funcionários e relatórios apresentam o desempenho de cada um.



VigilEnt Policy Center apresenta um painel bastante prático com um quadro atualizado da conformidade da empresa.

Utiliza os repositórios de contas de usuários existentes – Permite que você gerencie toda a infra-estrutura de TI, inclusive qualquer domínio Windows, Active Directory ou serviço de diretório LDAP. Você pode implementar políticas para um grande número de funcionários sem necessidade de criar e gerenciar IDs de usuário, senhas e grupos para nenhum funcionário.

Gera relatórios e controla os incidentes relacionados à segurança on-line – Oferece um método fácil para que o funcionário relate de forma anônima qualquer incidente ou violação observada, usando a mesma prática interface web que distribui as políticas e testes para os usuários.

Reforça as políticas de segurança e controla a conformidade – Integra-se com outras ferramentas que usam o Windows Event Log para verificar a conformidade nas plataformas de tecnologia em todo o ambiente de TI. Configurando as ferramentas como NetIQ Security Manager para interagir com o VigilEnt Policy Center, é possível gerar um único relatório sobre várias plataformas para garantir a conformidade com as políticas estabelecidas.

## CARACTERÍSTICAS TÉCNICAS

### Repositório Centralizado de Documentos

- Uma única cópia de cada política, padrão e procedimento da empresa
- Uma configuração comum para aparência e ambientação padrão em todos os usuários

### Manutenção Descentralizada de Documentos

- Facilita o reconhecimento dos usuários de cada departamento que mais utilizam os sistemas, para gerenciamento seguro de todos os aspectos referentes à manutenção de documentos
- Possibilita a definição de perfis por usuário para regulamentação das tarefas de manutenção e fluxo de trabalho

### Relatórios Administrativos e sobre Conformidade

- Relatórios para monitoramento da conformidade de usuários e grupos
- Testes para análise da eficácia
- Relatórios para gerenciamento de documentos e testes, listas de controle de acesso, quantidade de licenças e logs de auditoria

### Conteúdo Integrado

- Amostras de políticas e testes
- Exames de prática CISSP
- Auto-avaliações sobre o programa de segurança
- Bibliotecas de políticas para ISO 17799, CobiT, ITIL, Sarbanes-Oxley, PCI e NIST 800-53
- Conteúdo opcional para HIPAA, GLBA e FDA

### Interface de Usuário Personalizável

- Várias opções para apresentação de interface web
- Permite que os usuários interajam em seis idiomas
- Apresenta apenas as funcionalidades do VigilEnt Policy Center escolhidas pela empresa
- Oferece uma estrutura de pastas flexível para organização e apresentação de documentos

### Relatórios sobre Incidentes

- Possibilita o envio anônimo ou não de ocorrências
- Capacidade de gerenciar e criar qualquer tipo de incidente
- Notificação aos gerentes apropriados, assim que os incidentes são reportados
- Codifica todos os dados sobre o incidente

## REQUISITOS DE SISTEMA

CPU – Duas Intel Pentium 2GHz com 256KB de cache para atender acima de 10 mil usuários

RAM – 2GB a 4GB de SDRAM para atender acima de 10 mil usuários

Disco Rígido – Dois (2) SCSI de 18GB com configuração RAID

NIC – 100MB ou 1GB, dependendo da configuração da rede

Sistema Operacional – Microsoft Windows 2000 ou Windows 2003

Banco de Dados – Microsoft SQL Server 2000 ou posterior com os service packs mais recentes

Navegador – Internet Explorer 6.x, Netscape 7.x ou Firefox 1.x

Componente Web (opcional) – Microsoft Internet Information Server (IIS) 6.0 ou posterior

### Sobre a Attachmate

A Attachmate, de propriedade de um grupo de investimento liderada pela Francisco Partners, Golden Gate Capital e Thomas Cressey Equity Partners, permite que departamentos de TI expandam o alcance dos serviços de missão crítica e garantam o gerenciamento, proteção e conformidade desses serviços. Entre os principais produtos da companhia estão soluções para conectividade com o legado, gerenciamento de sistemas e da segurança e gerenciamento do ciclo de vida do PC.

Com sede em Seattle, a Attachmate atende a mais de 65 mil clientes em cerca de 60 países. Para obter mais informações, acesse [www.attachmate.com.br](http://www.attachmate.com.br)